



**РЕГИОНАЛЕН ЦЕНТЪР**  
за подкрепа на процеса на приобщаващото образование

***Обучение на тема:***  
**„Организиране и провеждане на допълнителна подкрепа за личностно развитие”**

**1. Целите на програмата са:**

Разяснения на Наредбата за приобщаващото образование във връзка с условията и реда за осигуряване на допълнителна подкрепа за личностно развитие на децата и учениците. Подходи за организация и документиране на обучението на деца и ученици със специални образователни потребности.

Акценти при обучението на деца и ученици със специални образователни потребности.



**2. Програмата е насочена към:**

- общообразователни учители
- координатори
- ръководители на ЕПЛР
- ресурсни учители
- психолози
- логопеди

**3. Варианти:**

- информационен семинар;
- обучение с 1 кредит

**4. За повече информация:**

тел. 068/600-181 или на ел. поща:  
regcentyr\_lovech@abv.bg



**РЕГИОНАЛЕН ЦЕНТЪР**  
за подкрепа на процеса на приобщаващото образование



***Обучение на тема:  
„Адаптиране на учебно съдържание“***

Адаптираната среда и методите на представяне на учебното съдържание, дава възможност на ученика да участва в учебния процес и да направи ученето по-лесно. Целта е да „заобиколим“ и компенсирате слабите страни на детето, така че то да може да учи и да се развива. Представяне на насоки за дейности по планирането и подготвянето на учебни материали, които да са в помощ на учители.

Създаване на подкрепяща среда за деца и ученици със специални образователни потребности.



***2. Програмата е насочена към:***

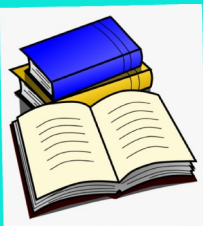
- общообразователни учители
- координатори
- ръководители на ЕПЛР
- ресурсни учители
- психолози
- логопеди

***3. Варианти:***

- информационен семинар/  
тренинг

***4. За повече информация:***

тел. 068/600-181 или на ел. поща:  
[regcentyr\\_lovech@abv.bg](mailto:regcentyr_lovech@abv.bg)



**РЕГИОНАЛЕН ЦЕНТЪР**  
за подкрепа на процеса на приобщаващото образование

***Обучение на тема:***  
**„Нормативна уредба на приобщаващото образование и функции на ЕПЛР“**

**1. Целите на програмата са:**

Запознаване с условията и реда за осигуряване на допълнителна подкрепа за личностно развитие на децата и учениците.

Оценка на индивидуалните потребности на детето и ученика за осигуряване на допълнителна подкрепа за личностно развитие.

Осигуряване на допълнителна подкрепа.

Екип за подкрепа за личностно развитие.

**2. Програмата е насочена към:**

- общообразователни учители
- координатори
- ръководители на ЕПЛР
- ресурсни учители
- психолози
- логопеди

**3. Варианти:**

- Обучение с 1 кредит,  
16 академични часа.

**4. За повече информация:**

тел. 068/600-181 или на ел. поща:  
[regcentyr\\_lovech@abv.bg](mailto:regcentyr_lovech@abv.bg)





РЕГИОНАЛЕН ЦЕНТЪР

за подкрепа на процеса на приобщаващото образование

## ***Обучение на тема: „Често срещани нарушения в детското развитие“***



### **1. Целите на програмата са:**

Запознаване на участниците с най-често срещаните нарушения при деца и ученици. Създаване на подкрепяща среда за деца и ученици със специални образователни потребности.

Подходи за работа в групата и в класа.

### **2. Програмата е насочена към:**

- общообразователни учители
- ресурсни учители
- психолози
- логопеди

### **3. Варианти:**

- информационен семинар;
- обучение с 1 кредит.

### **4. За повече информация:**

тел. 068/600-181 или на ел. поща:  
[regcentyr\\_lovech@abv.bg](mailto:regcentyr_lovech@abv.bg)





**РЕГИОНАЛЕН ЦЕНТЪР**  
за подкрепа на процеса на приобщаващото образование

***Обучение на тема:***  
**„Оценка на когнитивното развитие на децата и учениците със  
специални образователни потребности“**

**1. Целите на програмата са:**

Оценка на когнитивното развитие на деца и ученици със специални образователни потребности. Ясно и точно описване на възможностите за дейности, свързани с оценката в подкрепа на деца и ученици със специални образователни потребности. Приложение на стандартизирани и нестандартизирани методики за изследване на интелектуалните и потенциални възможности на подрастващите с нетипично развитие.

Методическа подкрепа за педагогически съветници и психолози.



**2. Програмата е насочена към:**

- психолози
- логопеди

**3.Варианти:**

- информационен семинар/тренинг

**4. За повече информация:**

тел. 068/600-181 или на ел. поща:  
[regcentyr\\_lovech@abv.bg](mailto:regcentyr_lovech@abv.bg)



**РЕГИОНАЛЕН ЦЕНТЪР**  
за подкрепа на процеса на приобщаващото образование

## Модулно обучение за помощник на учителя

### 1. Целите на програмата са:

Краткосрочно модулно обучение /петдневно/ предназначено за непедagogически специалисти, които работят с деца и ученици с различни нарушения в детските градини и училища.

Целта е да се повишат социалните, организационните и професионалните им умения.



### 2. Програмата е насочена към:

Служители работещи в детски градини и общообразователни училища с деца и ученици със специални образователни потребности.

### 3. Варианти:

-обучение /петдневно/

### 4. За повече информация:

тел. 068/600-181 или на ел. поща:  
[regcentyr\\_lovech@abv.bg](mailto:regcentyr_lovech@abv.bg)



**РЕГИОНАЛЕН ЦЕНТЪР**  
за подкрепа на процеса на приобщаващото образование

***Обучение на тема:  
„Работа в екип и  
организационна ефективност“***



***1. Целите на програмата са:***

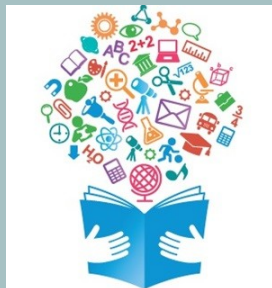
Подобряване на комуникативните и организационни умения, работа в екип, междуличностно взаимодействие, развитие на умения за справяне със стреса и емоционалното прегаряне.

***2. Програмата е насочена към:***

- общообразователни учители
- ресурсни учители
- психолози
- логопеди
- помощник на учителя

***3. Варианти:***

- тренинг;
- обучение.



***4. За повече информация:***

тел. 068/600-181 или на ел. поща:  
[regcentyr\\_lovech@abv.bg](mailto:regcentyr_lovech@abv.bg)